

TRIPLE ACTION®

Pediatric Ankle Joint

(13mm Systems)

# SNEL START

*Gids*

 **BECKER**



635 Executive Dr. | Troy MI, 48083

P 800-521-2192 | 248-588-7480

[BeckerOrthopedic.com](http://BeckerOrthopedic.com) | [f](#) [t](#) [in](#)

Patent #10,500,081

©2021 Becker Orthopedic Appliance Co.

Alle rechten voorbehouden.

Revisie 08/01/21

**EC** **REP**

Acorn Regulatory Consultancy Services Limited

Knockmorris Cahir Co. Tipperary Ireland

Postcode: E21 R766

T T 012 4626 8456

F F 012 4626 8648



# TRIPLE ACTION<sup>®</sup>

## SNELSTARTGIDS

### Stap 1

---

Corrigeer het gips vóór de fabricage tot de gewenste enkeluitlijningshoek. Plaats de uitlijnas uit de Triple Action-fabricagekit in de mal en vul deze met gips. Eenmaal uitgehard, verwijder de uitlijnas uit de mal en pas aan.

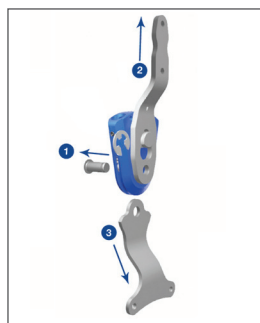


### Stap 2

---

**Opmerking: De scharnierende E-clip is inbegrepen maar niet geïnstalleerd.**

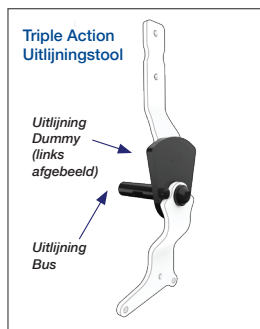
1. Verwijder de draaibus
2. Schuif de bovenste staaf naar de bovenkant van het componentlichaam en verwijder
3. Verwijder de beugel



### Stap 3

---

Zet de fabricagetool in elkaar met behulp van de uitlijndummy en de bus uit de fabricagekit. De uitlijndummy houdt de bovenstang op één lijn met de stijgbeugel tijdens de fabricage. Plaats de uitlijningsbus en de fabricagetool in het gat in de mal dat is ontstaan door het verwijderen van de uitlijnas.

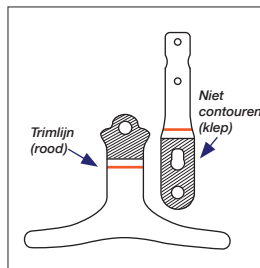


### Stap 4

---

Contour de bovenste staaf en de stijgbeugel naar de anatomische mal. Houd de bovenstang en de stijgbeugel vast bij de gearceerde gedeelten met behulp van een bankschroef met gladde bekken.

**BELANGRIJK: Zorg ervoor dat de staven op de plaats waar zij aan het componentlichaam zijn bevestigd, niet worden verbogen of beschadigd. Anders wordt het onderdeel beschadigd.**

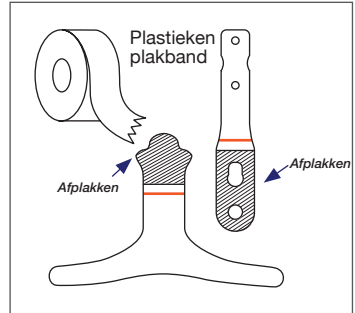


## Stap 5

Maak de orthese met de gewenste fabricagetechniek. Verwijder het omhulsel en de afwerking om het klaar te maken voor montage.

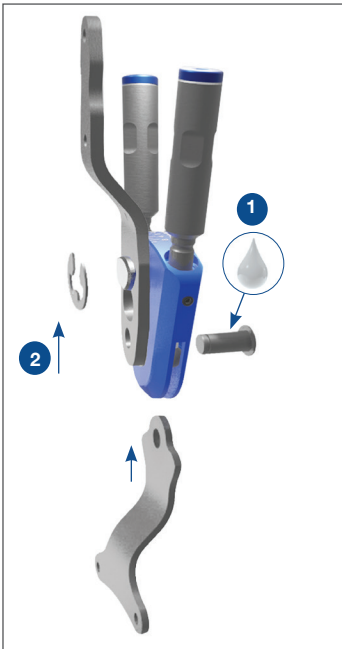
## Stap 6

Verwijder de bovenste staaf en de stijgbeugel uit de fabricagetool.



**BELANGRIJK:** De scharniergaten in de stijgbeugel of bovenstang niet zandstralen of verontreinigen met schurende middelen. Maak grondig schoon voordat u het weer in elkaar zet (plak de stijgbeugel af om verontreiniging te voorkomen).

## Stap 7



1. Smeer de scharnierbus met zuiver vet (bijgeleverd) alvorens hem opnieuw te monteren.
2. Hermonteer het onderdeel en zet de e-clip volledig op de scharnierbus. Gebruik alleen schroefdraadborglijm op de schroeven voor bevestiging van de stang (M4x.7).

## Stap 8

Pas de orthese aan en stel hem af op de patiënt.

## Stap 9

Volg de Triple Action-afstemprocedure hieronder:

# Samenvatting Triple Action®-afstelprocedure

	OBSERVEER					AANPASSEN
	Voet	Enkel	Onderbeen	Knie	Patiënt	
<b>Stap 1</b> <i>Bank</i>	N.v.t.	N.v.t.	N.v.t.	N.v.t.	N.v.t.	Uitlijning=0° PF ROM=0° DF ROM=0°
<b>Stap 2</b> <i>Statisch</i>	Voet op de vloer	Uitgelijnd in zijn PROM	Enigszins schuin	Licht gebogen	Staat stabiel en comfortabel	Aanpassen Uitlijning
<b>Stap 3</b> <i>Zwaai</i>	Tenen vrij in middenstand  Hoek voetvloer (FFA) ~25° bij IC	N.v.t.	N.v.t.	Volledig gestrekt bij eindzwaai	Wandelt met symmetrische tred	Aanpassen Uitlijning
<b>Stap 4</b> <i>Vroege stand</i>	Behoudt teenvrijheid en hoek voet-vloer  Geen voetslag	Enkelplan-tarflexen in 1e wip, maar niet voor eerste contact	N.v.t.	Buigt niet overmatig of snel bij de overgang van IC naar LR	Wandelt met stabiele knie in 1e wip	Afstellen PF ROM
<i>Late stand</i>	Hiel komt niet te vroeg of te laat omhoog	Enkeldorsi-flexen in 2e wip	Soepele scheenbeen-progressie	Buigt niet overmatig of strekt niet te ver uit	Wandelt met stabiele knie in 2e wip	Afstellen DF ROM

Voor meer informatie kunt u de **QR Codes** scannen ↓

### Afstelprocedure



### Productinformatie

