



TRIPLE ACTION[®]

Becker GEO AFO[™]

(歩行評価装具)

商品データシート

説明

Becker GEO AFOは、足関節と膝関節の安定性に対するAFOの効果を評価し、するために用いる、カーボン複合材料で製作された評価装具です。トリプルアクションの理論に基づいて、GEOはトリプルアクション短下肢装具の適切なブースタースプリング構成を決定するのにも役立ちます。さらに、GEOは、患者様のリハビリテーションと運動の補助として使用できます。

Becker GEO AFOは、エビデンスに基づいたトリプルアクション足継手の体系的な調整手順で使用するように設計されています。これにより、装具をすばやく簡単に調整して、患者様の個々のニーズを判断し、サポートできます。足関節のアライメント、底屈/背屈スプリング剛性、および関節可動域はすべて独立して調整可能であり、調整を簡素化するのに役立ちます。

Becker GEO AFOは完成品で、調整ツールキット、取扱説明書、調整手順、キャリングケースが含まれています。

機能

-トリプルアクション足継手は以下の独立した調整機能があります:

- 足関節アライメント
- 底屈/背屈 足関節可動域
- 底屈/背屈 スプリング剛性

- 4段階の高剛性スプリング構成

適応

- LサイズGEO:体重90 kg (200 lb) 以下の方で男性靴サイズ27cm以上の方*

- SサイズGEO:重90 kg (200 lb) 以下の方で女性靴サイズ23cm以上の方*

- 下記疾患による下肢の機能障害:

- 脳卒中
- 脳性麻痺
- 多発性硬化症
- 二分脊椎
- シャルコーマリートゥース病
- その他運動神経障害

*GEOのフットプレートは、小さい靴合わせるため、トリミング可能です

禁忌

- 体重90kg以上の方



Model 3B00-GEO

Becker GEO[™]

発注番号	説明	UOM
3B00-GEO-LL	GEO-Lサイズ, 左足用	個
3B00-GEO-LP	GEO-Lサイズ, 両足用	組
3B00-GEO-LR	GEO-Lサイズ, 右足用	個
3B00-GEO-SL	GEO-Sサイズ, 左足用	個
3B00-GEO-SP	GEO-Sサイズ, 両足用	組
3B00-GEO-SR	GEO-Sサイズ, 右足用	個
3B00-GEO-PADS	GEO-パッドセット2個	セット



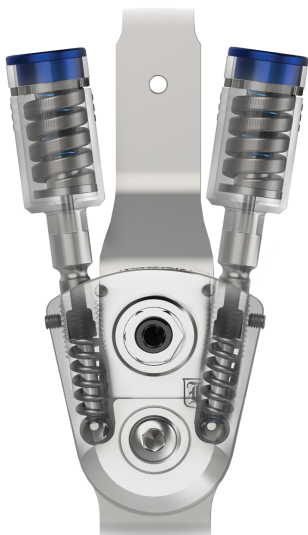
調整手順

Becker GEOは、エビデンスに基づいた、トリプルアクション足継手の体系的な調整手順で使用するように、設計されています。

このQRコードをスキャンし、調整手順を確認してください ▶

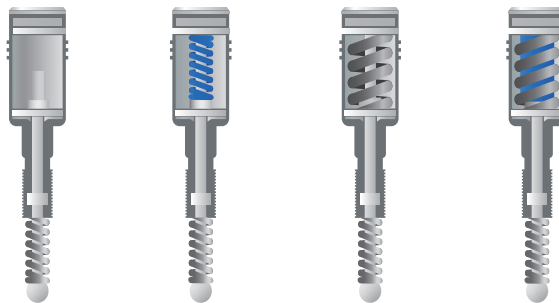


調整



*上部ブースターSpringユニットは、トリプルアクション足継手本体から取り外すことができません。無理に取り外した場合、商品の保証は受けられません。

*ブースター下の内蔵下部Springは、材料と製造上の初期不良において、生涯保証されます。



スプリング構成	1	2	3	4
上部スプリング	なし	標準	高	高と標準
剛性	X1 (低)	X2 (中)	X4 (高)	X5 (最高)
最大可動域	10°	10°	10°	10°