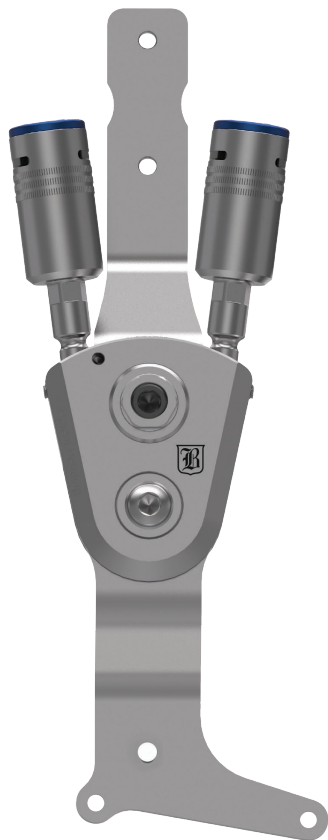


# TRIPLE ACTION<sup>®</sup>

## 成人用小型足継手 (16mm システム)

### 商品データシート



#### 機能

独立調整可能:

- 足関節アライメント
- 底屈/背屈 足関節可動域
- 底屈/背屈 スプリング剛性

5段階のスプリング構成  
(オプションのプースタースプリング使用)

片側支柱デザインにおける、高い内外側の安定性と滑らかな関節運動

足関節アライメント 調整範囲 ±10°

4段階のスプリング構成 (表1)

片側支柱または両側支柱タイプの装具デザインで製作可能

#### 適応

以下の疾患による下肢の構造および機能障害:

- 脳卒中
- 脳性麻痺
- 多発性硬化症
- 二分脊椎
- 脊髄損傷
- シャルコーマリートゥース病
- その他病理学的神経筋骨格疾患

#### 禁忌

体重100kg以上の方

### モデル3B76継手の仕様と選択

体重制限	片側使用	90 kg									
	両側使用	100 kg									
異常が見られる歩行相	ブースター構成	ブースターなし	底屈制動ブースター		背屈制動ブースター		底屈および背屈制動ブースター				
		正常	異常		正常		異常				
	立脚期の前半	正常	異常		正常		異常				
	立脚期の後半	正常	正常		異常		異常				
患側	どちらでも可	右	左	左	右	右	左	左	右	どちらでも可	
内外側	どちらでも可	外側	内側	外側	内側	外側	内側	外側	内側	どちらでも可	
Order No.	3B76-A0*	3B76-A1*	3B76-A2*		3B76-A2*		3B76-A1*		3B76-A3		

\*販売されていない国もあります

### 製作方法の選択

#### 熱可塑性プラスチック

片側使用※  
5mmポリプロピレン

両側使用  
5mmポリプロピレン

#### 複合材料

片側使用  
カーボン繊維を用いたラミネーション加工もしくはプリプレグ

両側使用  
カーボン繊維を用いたラミネーション加工もしくはプリプレグ

※重要:外側のみトリプルアクション継手を用いて熱可塑性プラスチックで装具を製作する場合は、内側にトリプルアクション®用キャンバーコンパニオン継手を使用するか、その他の遊動継手を用いる必要があります。



商品データシート

あぶみ種類



外側あぶみ  
モデル 3B76-LATR-1 &  
3B76-LATL-1



内側あぶみ  
モデル 3B76-MEDR-1 &  
3B76-MEDL-1



Y字あぶみ  
モデル 3B76-Y-1



ユニバーサルあぶみ  
モデル 3B76-R-1

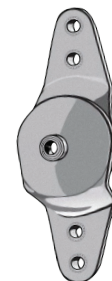
付属品

製作ツールキット  
モデル 3B00-FTK

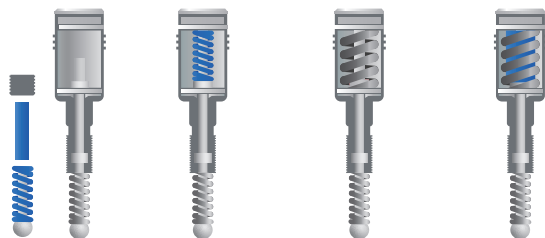
製作ツールキットには、製作ダミー、アライメント軸、取り付け金具、製作レンチが含まれています。



キャンバートリプルアクション<sup>®</sup>用  
コンパニオン継手  
モデル 751-ATA

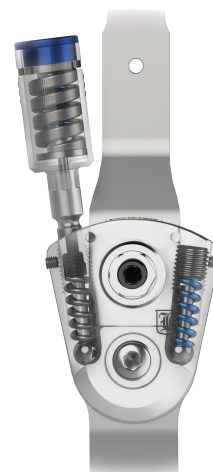


スプリング構成



スプリング構成	1	2	3	4
プースターの要否	不要	必要	必要	必要
下部スプリング	標準	標準	標準	標準
上部スプリング	なし	標準	高	高と標準
剛性	X1 (低)	X2 (中)	X4 (高)	X5 (最高)
最大可動域	10°	10°	10°	10°

\*表1



\*上部プースタースプリングユニットは、トリプルアクション継手本体から取り外すことができません。無理に取り外した場合、製品の保証が受けられません

\*継手内部に内蔵された下部スプリングは、材料及び製造時に生じた初期不良は製品保証されます。

